

INSTALAR BIN EN PANSAT 3500SD

Esta guía nos mostrara como instalar un bin o un channel list a nuestro 3500SD por medio de la tarjeta SD.

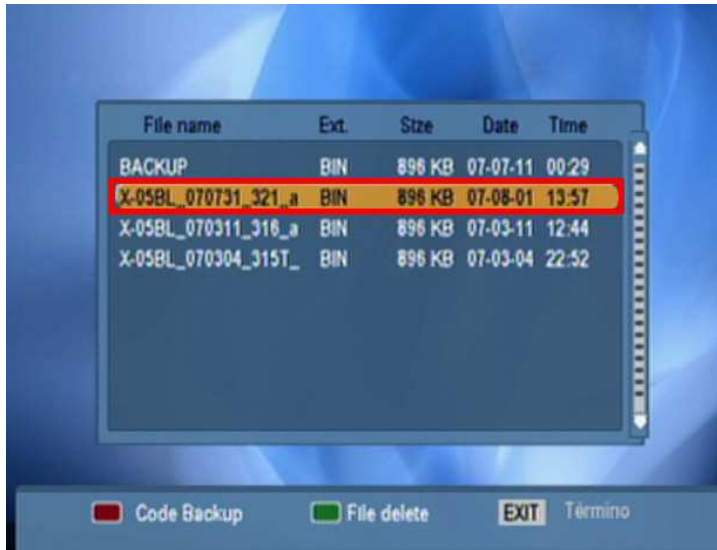
Bueno ya que tengamos nuestro bin [regularmente viene comprimido en .rar] lo descomprimimos y lo ponemos en nuestra SD Card [en la carpeta **Code Backup**, si fuera un channel list lo pondríamos en la carpeta **CH Data Backup**] y la introducimos en nuestro RCV, ahora nos vamos a menú y tendremos esta imagen.



Después nos vamos al apartado de SD memory y nos saldrá la siguiente imagen:



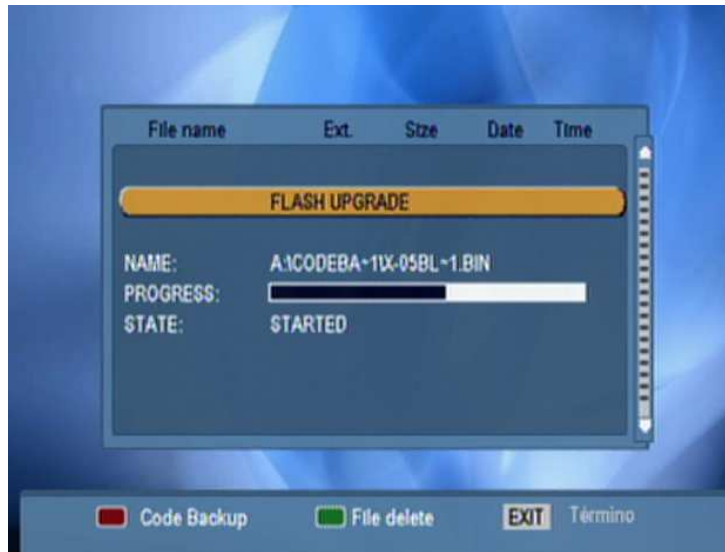
Seleccionamos **Code Backup** que es donde estará nuestro Bin y aparecerá la siguiente imagen:



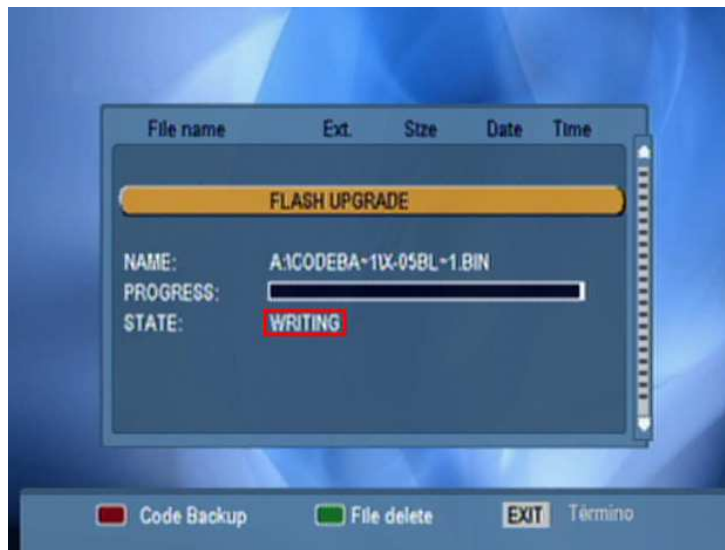
Seleccionamos nuestro Bin [en este caso es el 321] y le damos OK en nuestro control y aparecerá la siguiente imagen:



Le decimos que si con el botón OK de nuestro control, aparecerá otra ventana donde nos mostrara que esta pasando el Bin a nuestro RCV [OJO que aun no termina pues falta que la escriba en nuestro RCV]



Después de que se llene la barra en el apartado de STATE: nos aparecerá **WRITING** como lo muestra la siguiente imagen:



Así estará por unos momentos, después se reseteara automáticamente nuestro RCV y ya tendremos nuestro ultimo Bin en funcionamiento.

By rocko

