

Guía de Programación de Viewsat Platinum & Xtreme

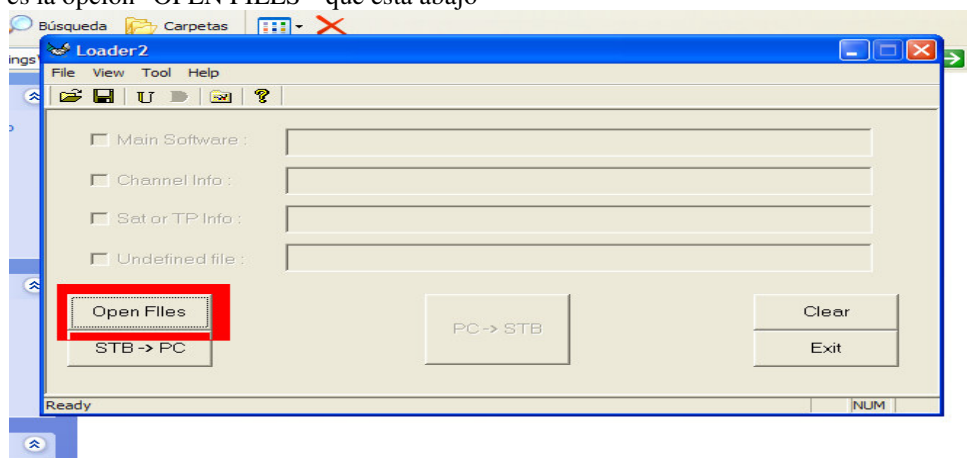
PorBruce Lee

¡IMPORTANTE LEER EL MANUAL PRIMERO PARA CONOCER LOS PASOS

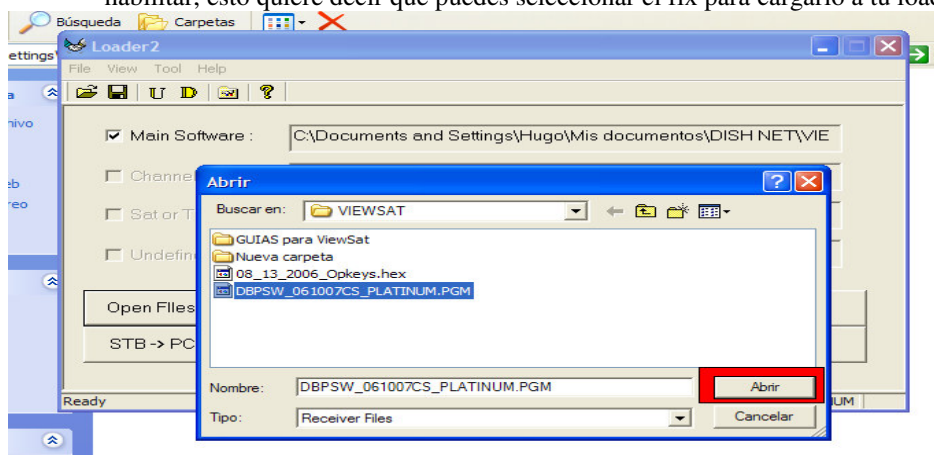
1. Lo primero debes de tener en una solo carpeta el loader2 ,fix ultimo.
2. Tienes que tener el programa Winrar o Winzip para descomprimir los archivos que bajaste de tu foro favorito con el clic derecho de tu mouse y ponle extraer aquí.
3. Ya que los descomprimiste ahora tienes que conectar tu Viewsat con la Pc con el cable null MODEM y a la corriente Eléctrica.

Si no es cable null MODEM nunca vas a poder hacer la transferencia de datos a tu equipo .

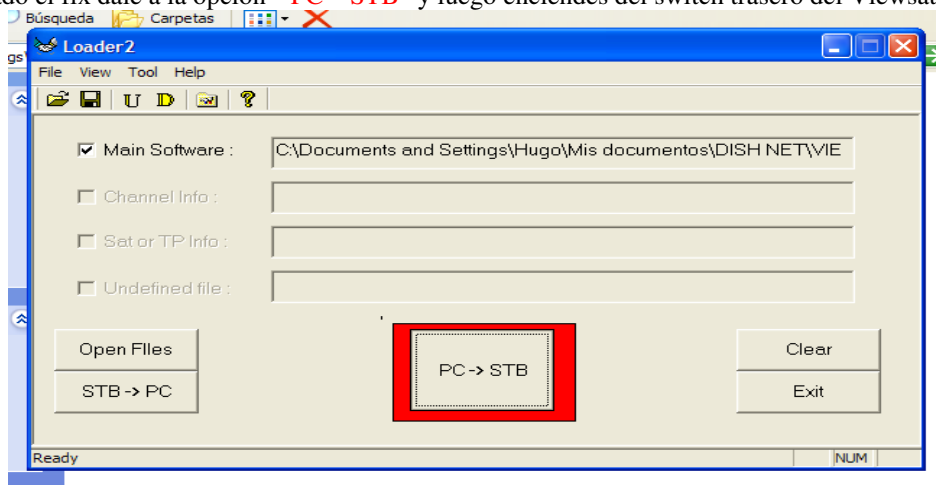
4. Ya conectado el equipo PC---VIEWSAT ahora dale abrir al loader2.exe
5. Lo siguiente es la opción "OPEN FILES" que está abajo



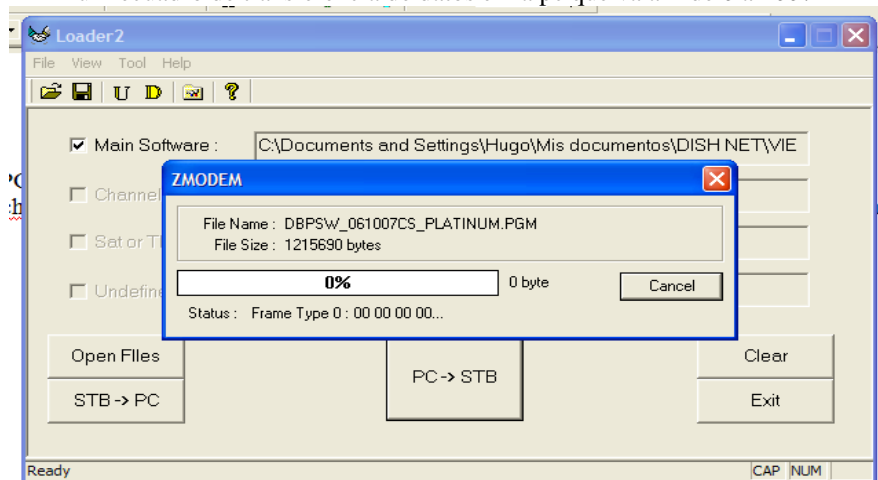
6. Seleccionar el fix que vas a ponerle a tu Viewsat le das **Abrir** en el recuadro y la casilla de MAIN SOFTWARE se va a habilitar, esto quiere decir que puedes seleccionar el fix para cargarlo a tu loader.



7. Ya seleccionado el fix dale a la opción "PC---STB" y luego enciendes del switch trasero del Viewsat



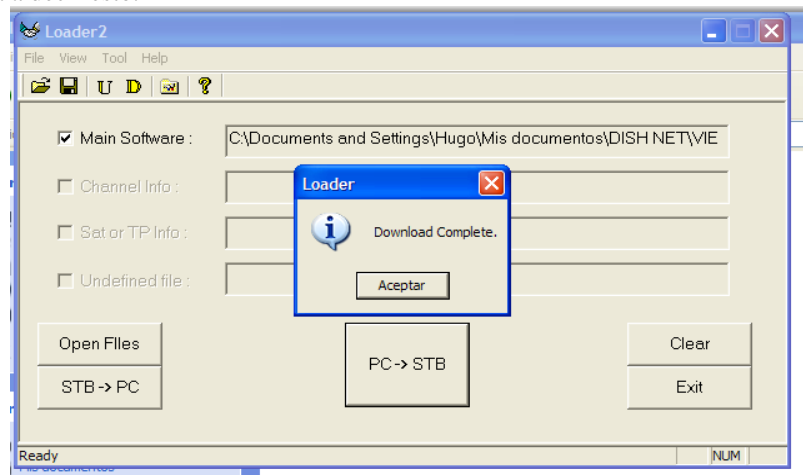
IMPORTANTE primero la das click al PC----STB y luego un segundo después prendes el switch trasero de tu viewsat y va a aparecer un recuadro de transferencia de datos en la pc que va a ir de 0 a 100%



8. Una vez comenzó el conteo hasta 100%, debes de esperar que el equipo realice el buceo (BooT) para que complete todo el proceso.

OJO: Tiene que llegar hasta 100 % la transferencia POR NINGUN MOTIVO VAYAS A CORTAR ESTA TRANSFERENCIA, POR QUE PUEDE QUEDAR MUERTO TU VIEWSAT

9. Terminando al 100% va a aparecer esto en tu display **InSt** ...con el punto parpadiando Y luego **END**. En la pc te va a decir esto.



10. Le das aceptar cuando el viewsat tenga el display en 0000 en ceros Lo apagas del switch y lo desconectas de la corriente y de el cable null MODEM ahora si puedes conectarlo a tu TV para comenzar a configurar tus satélites.

Espero que este manual sea entendible, debes de tener cuidado, ya que todo es bajo tu propia responsabilidad y riesgo. yo no me hago responsable de algún equipo que salga dañado.

Yo de esta forma he cargado mis equipos y nunca he tenido ningún problema .

Suerte